



brand distribution since 1987

KATALOG 2024/2025



Klein & More brand distribution since 1987

Unser Credo: Design is more

Freude an schönen langlebigen Dingen, andauernde Begeisterung für gutes Design, Respekt vor herausragenden Designern, engagierten Kunden und den vielen Partnern eines erfolgreichen Unternehmens - diese Philosophie leben wir nun seit nunmehr über 30 Jahren und verbinden damit Generationen. Unsere Begeisterungsfähigkeit & Neugierde sind immer noch nicht gestillt!

Die „Ewigen Werte“ des Designs

Unser Unternehmen ist in Hamburg ansässig. Wir sind ein eigentümergeführtes Familienunternehmen, welches 1987 von Gerd F. Klein gegründet wurde. Ihm folgt seit vielen Jahren sein Sohn Sebastian Klein. Wir, die Klein AG, sind mit unserer Marke „**Klein & More**“ als exklusiver Distributor für Deutschland und Österreich tätig. Außerdem lassen wir Eigenmarken wie z.B. die essey Kollektion selbst produzieren und vertreiben diese weltweit. Wir legen Wert auf langlebige Produkte mit besonderem Design, welches die Funktionen des Produktes unterstützt. Natürlich achten wir nicht nur bei den selbst hergestellten Produkten auf eine ethisch vertretbare Produktion!

Made in Germany – Unsere eigenen Produkte werden grundsätzlich in Deutschland oder aber in Europa produziert, die Auslieferung erfolgt immer aus Deutschland. Junge und sich bereits bewährte Designer und Firmen bekommen bei uns die Chance, ihr Produkt oder ihre Kollektion im deutschen bzw. europäischen Markt in ausgewählten Kanälen zu platzieren. Langfristige Beziehungen zu unseren Kunden und Lieferanten liegen uns besonders am Herzen.

Designer wie Max Bill, Michele de Lucchi, Bruno Ninaber van Eyben, Jasper Morrison, Emanuela Frattini Magnusson, Tibor Kalman, Henry Kloss, Angela & Ursula Hartig, John Brauer, Maike Harde, Max Kistner, Bruce Constantine, Marcus Vagnby, Philippe Starck oder Jeff Lieberman sind nur einige Beispiele von Designern, deren ausgewählte Produkte wir erfolgreich in unsere Märkte eingeführt haben - weitere werden folgen!

Unsere Handelspartner

Unsere Produkte gliedern sich in Design & Lifestyle, Consumer Electronics sowie Baby & Family. Wir beliefern den gehobenen Einzelhandel in Deutschland und Österreich sowie ausgewählte Kataloge, Prämienshops von Tageszeitungen und Magazinen. Besonderes Augenmerk wird dabei auf den digitalen Markt gelegt, der rasant und zunehmend wächst. **Unser erklärtes Ziel ist:** der digitale Partner für ganz Europa sein!

Der amerikanische Markt wird von dem Partner Ameico betreut. Gemeinsam sind wir der Überzeugung, dass gutes Design das Leben besser macht. Wir wünschen Ihnen viel Freude beim Stöbern in unserem Katalog oder auf unserer Webseite!

Herzliche Grüße

Sebastian & Gerd F. Klein sowie das gesamte Klein & More Team

Hamburg, Oktober 2024

Klein & More eternal value brand distribution since 1987

Our Credo: Design is more

The family-run business, located in Hamburg, was founded in 1987 and operates as trusted importer, manufacturer and exclusive distributor for Germany and Austria. **Core business** is trading with selected high quality design products. The comprehensive assortment is split into three channels: Design/Lifestyle, Consumer Electronics and Baby. These facts reflect the structure of our clients. Pleasure in beautiful and functional design and eternal values, ongoing enthusiasm for creative design, respect for outstanding designers, critical customers and all of our many partners, is the philosophy of Klein & More now for more than 30 years and therefore unites generations! Nevertheless: we are still curious and enthusiastic - more to come!

The eternal values of design

Since 1987 Gerd F. Klein in person - followed since many years by his son Sebastian – subjective but centric and aesthetic driven, has built a strong relationship in the design niche, ensuring our products, as well as our business relationships, are durable, exemplary and honest. When you buy from Klein & More you buy from a community of sellers, designers and manufacturers you can trust. We help designers to place their products in to the German/European Market as well as physical and online commerce. Long-lasting relationships with suppliers and customers are very important for us.

We are exclusively distributing selected brands in Germany & Austria from around the world as well as manufacturing some products by ourselves, for example essey collection - preferably **made in Germany** and distributing worldwide. We put emphasis on long-lasting products which are supporting the functionality as well as ethical acceptable production all over the world.

Designer wie Max Bill, Michele de Lucchi, Bruno Ninaber van Eyben, Jasper Morrison, Emanuela Frattini Magnusson, Tibor Kalman, Henry Kloss, Angela & Ursula Hartig, John Brauer, Maike Harde, Max Kistner, Bruce Constantine, Marcus Vagnby, Philippe Starck oder Jeff Lieberman sind nur einige Beispiele von Designern, deren ausgewählte Produkte wir erfolgreich in unsere Märkte eingeführt haben - weitere werden folgen!

Our distribution network

We are delivering to the selected retailers in Germany and Austria as well as to valuable design-catalogues. We strongly emphasise the digital channels – with all our outstanding product-lines – preferably taking care of whole Europe. We assist on selected trade fairs and taking care of a serious after sales services. The American market is being well covered by our partner Ameico.

We, Klein & More, believe your life is made better by good design – have fun to browse our website or catalogues and get inspired!

Cordial greetings,

Sebastian & Gerd F. Klein and the whole Klein & More Team

Hamburg, October 2024

- 04 PANTONE™**
- 05 KREAFUNK**
- 06 K&M Classics**
 - 07 essey
 - 12 Leselotte®
 - 13 Marie Pi
 - 15 Tam Tam
 - 16 Nesting Tables by Josef Albers
 - 17 Time Is Dancing Wanduhr

- 18 SLOW DANCE®**

Alle in diesem Katalog aufgeführten Preise verstehen sich als unverbindliche Preisempfehlung (UVP) inkl. MwSt.



PANTONE™

Alle Farben dieser Welt

Seit über 50 Jahren ist PANTONE™ der führende Anbieter von Farbsystemen, welche weltweit als Standard für Farbkommunikation eingesetzt werden. Sie sprechen die Sprache der Farben! Im Zuge ihrer Zusammenarbeit erschaffen Copenhagen Design und PANTONE™ fortlaufend Kollektionen mit farbenfrohen Produkten rund um Zuhause, unterwegs und für's Büro. Accessoires, die Sie benötigen - in dem Design, das Sie sich wünschen - und in Farben, die Sie lieben.

Mit der Color of the Year (CoY) setzt PANTONE™ zum Jahreswechsel die neue Trendfarbe fest, welche großen Anklang in Mode und Design findet.

Seit mehr als 10 Jahren haben wir sehr erfolgreich insbesondere die PANTONE™ Becher in unserer Kollektion!

[Hier](#) oder über den QR-Code finden Sie die Produktpräsentation mit dem aktuellen Sortiment:



↑
click or scan



KREAFUNK

Die dänische Lifestyle Marke KREAFUNK hat eine einfache Philosophie: Das Leben sollte kein ewiges Streben nach Perfektion sein. Stattdessen wird die Vielfalt des Alltags und kleine Dinge gefeiert, die ihn zu etwas Besonderem machen.

Für ein gutes Leben müssen keine Berge bestiegen werden. Um zu beeindrucken muss man nicht perfekt sein. KREAFUNK ist für echte Menschen, die ein echtes Leben führen und das Beste aus ihrem Leben herausholen möchten.

Das Motto von KREAFUNK lautet:

DON'T LIVE TO RETIRE - DANCE WHILE THE MUSIC IS PLAYING

[Hier](#) oder über den QR-Code finden Sie die Produktpräsentation mit dem aktuellen Sortiment:



↑
click or scan



K&M Classics

Ewige Werte mit praktischen Dingen

- 07 essey
- 12 Leselotte®
- 13 Marie Pi
- 15 Tam Tam
- 16 Nesting Tables by Josef Albers
- 17 Time Is Dancing Wanduhr



essey



Bin Bin – der dänische Designer John Brauer dachte natürlich an zerknülltes Papier, als er Bin Bin entwarf. Allerdings wird Bin Bin zwar für, aber nicht aus Papier gefertigt, sondern aus hochdichtem Polyethylen und das von einem hochmodernen, familiengeführten Unternehmen in Deutschland. Johns Entwürfe sind niemals banal, sondern einfach, perfekt funktional.

Pen Pen – der kleine Gefährte von Bin Bin sorgt für aufgeräumte Schreibtische und gute Laune im Büro. Er nimmt auf dem Schreibtisch Kulis, Bleistifte oder Brieföffner auf.

Pen Pen wird aus „Kiamid 6“ hergestellt, welches vollständig aus Produktionsabfällen der Textilindustrie (Restgarnen, Fasern und Filamenten) besteht und somit zu 100% nachhaltig ist.

Wipy – ebenso wie Bin Bin überzeugt diese stilvolle Aufbewahrungsbox für Papiertücher in vier kräftigen Farben als Beispiel für symbolische Funktionalität. Wipy ist in zwei Formaten (rechteckig und quadratisch) erhältlich.

Fly Fly – so wie viele Produkte von essey ist auch die Form von Fly Fly ihrer Funktion nachempfunden. Dank des robusten Materials kann den nervigen kleinen Tierchen in der Wohnung elegant der Garaus gemacht werden. Fly Fly wird in Finnland von Hand in einer kleinen Ledermanufaktur gefertigt.

Seit September 2016 stellen wir die essey Produkte in Deutschland her und vermarkten essey exklusiv weltweit.



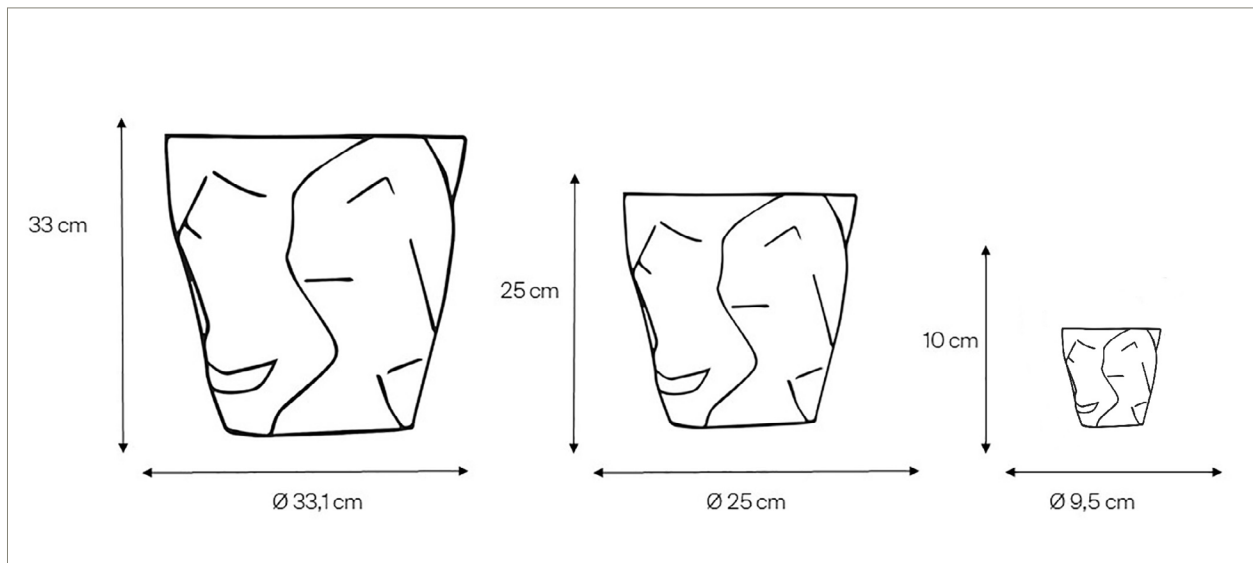
Bin Bin



Mini Bin Bin



Pen Pen



Bin Bin

Design: John Brauer
 Material: Kunststoff
 Maße: Ø 33,1 x 33 cm
 VE: 6

10489 Schwarz UVP: 44,50 €
 10490 Weiß UVP: 44,50 €
 10491 Rot UVP: 44,50 €
 15244 Graphite UVP: 44,50 €

Mini Bin Bin

Design: John Brauer
 Material: Kunststoff
 Maße: Ø 25 x 25 cm
 VE: 8

16423 Weiß UVP: 32,50 €
 16424 Schwarz UVP: 32,50 €
 16425 Rot UVP: 32,50 €
 16426 Graphite UVP: 32,50 €

Pen Pen

Design: John Brauer
 Material: Kiamid 6 (100% nachhaltig)
 Maße: Ø 9,5 x 10 cm
 VE: 6

10493 Weiß UVP: 19,90 €
 10494 Schwarz UVP: 19,90 €
 10495 Rot UVP: 19,90 €
 15500 Graphite UVP: 19,90 €
 15742 Ice UVP: 19,90 €
 18655 Perlviolett UVP: 19,90 €



Wipy Cube



Wipy Cube II



Fly Fly

Wipy Cube

Design: John Brauer

Material: Kunststoff

Maße: 13 x 13 x 13 cm

VE: 6

10496 Schwarz

UVP: 24,90 €

10497 Weiß

UVP: 24,90 €

10498 Rot

UVP: 24,90 €

15501 Graphite

UVP: 24,90 €

Wipy Cube II

Design: John Brauer

Material: Kunststoff

Maße: 26 x 8,2 x 14 cm

VE: 6

14413 Weiß

UVP: 29,90 €

14414 Schwarz

UVP: 29,90 €

14415 Rot

UVP: 29,90 €

15502 Graphite

UVP: 29,90 €

Fly Fly

Design: Tarmo Likki, 1989

Material: Birkenholz, Leder

Maße: 55 x 14 cm

VE: 10

16421 Hellbraun

UVP: 25,00 €

16422 Schwarz

UVP: 25,00 €



Illusion

Illusion



Eigentlich ist er gar nicht da - und gerade deshalb ein echter Hingucker.

Der dänische Designer John Brauer hat diese Tisch-Modelle mit hohem Überraschungsfaktor geschaffen, der den Betrachter zwingt, gleich zweimal hinzuschauen.

Der aus Acrylglas gefertigte, fast unsichtbare Illusion erweckt den Eindruck eines schwebenden Tisch-tuchs. Der Tisch, den es bedecken soll, scheint auf wundersame Weise verschwunden.

Jedes Illusion-Tischchen ist ein Einzelstück, das sorgfältig von Hand in einem familiengeführten Traditionsunternehmen in Sachsen gefertigt wird.



10482



10487



10484



10482 / 10487

Illusion

Design: John Brauer
 Material: Acryl, 3 mm stark
 Maße: Ø 31 x 44 cm
 VE: 1

10482 Transparent UVP: 219,00 €

Grand Illusion

Design: John Brauer
 Material: Acryl, 4 mm stark
 Maße: Ø 42 x 52 cm
 VE: 1

10487 Transparent UVP: 329,00 €

Tall Illusion

Design: John Brauer
 Material: Acryl, 4 mm stark
 Maße: Ø 32 x 56 cm
 VE: 1

14979 Transparent UVP: 329,00 €



11294

11297

11300

11303

11304

Leselotte®

Design: Angela und Ursula Hartig, 2006

Material: Polystyrol, Baumwolle

VE: 12



Die Leselotte ist eine Lesehilfe für alle, die es beim Lesen gerne bequem haben, egal ob im Bett, auf dem Sofa, am Tisch oder im Sessel. Sie besteht aus zwei mit Klettband verbundenen Teilen, dem Umschlag und einem Kissen. Der Umschlag mit den Maßen 22,5 × 16 cm ist für alle gängigen Buchgrößen geeignet. Das Buch wird mit den Buchdeckeln unter die Gummibänder geschoben und kann dann nicht mehr verrutschen. Man kann ihn aber auch separat als Schutzumschlag benutzen. Das dazu gehörige, mit Polystyrol gefüllte Kissen hat einen Durchmesser von ca. 20 cm und passt sich allen Lesenslagen an. Mit dem Klettband wird der Umschlag an das Kissen geheftet. Jetzt bleibt das Buch in der gewünschten Position liegen. Nur die Seiten müssen mit einer Hand niedergehalten werden. Der Bezug ist aus 100% Baumwolle. Nach Entnahme der Kartoneinlage kann die Leselotte per Hand gewaschen werden.

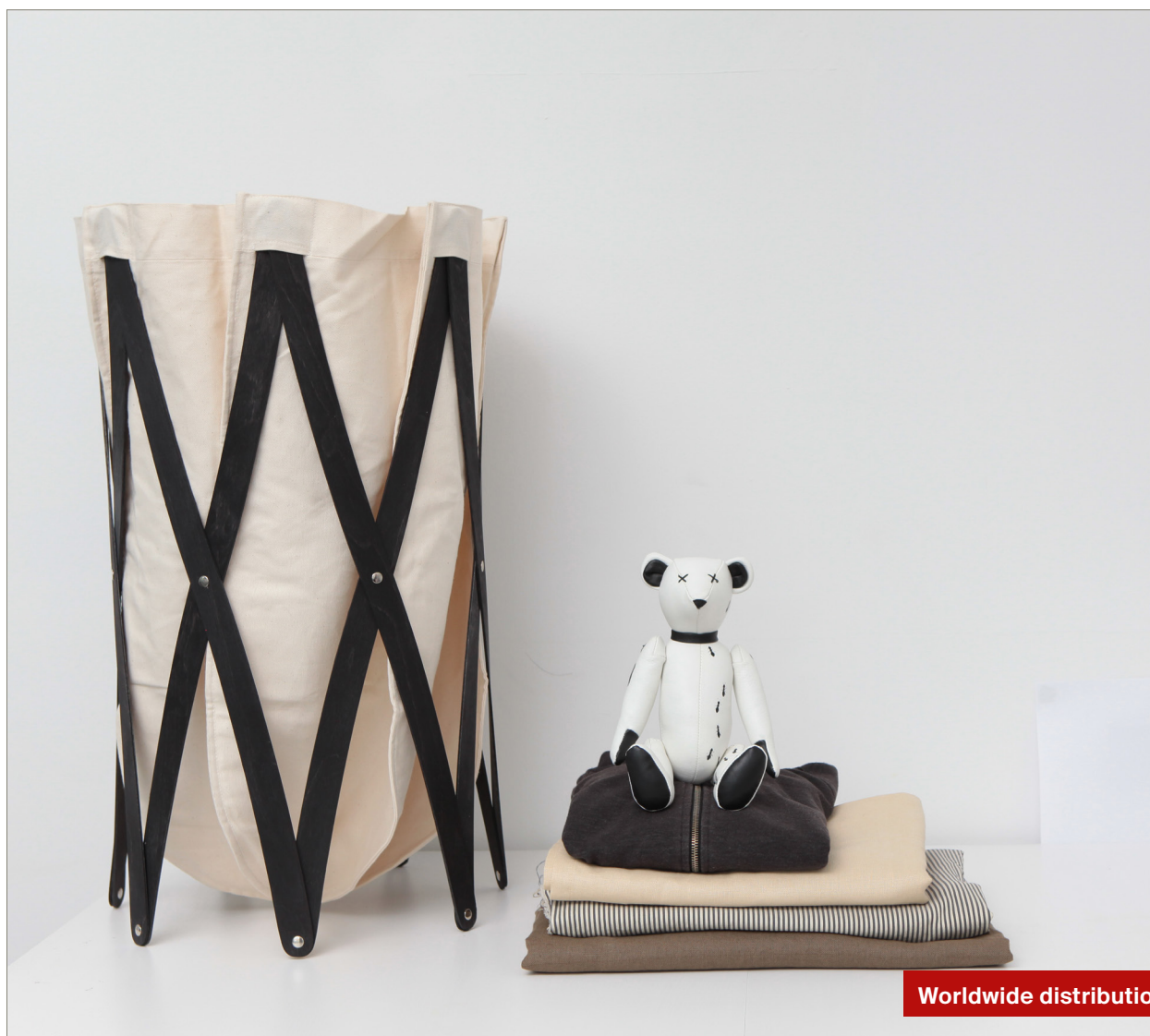
11294 Uni, blau UVP: 34,90 €

11300 Uni, schwarz UVP: 34,90 €

11304 Punkte, blau UVP: 34,90 €

11297 Uni, rot UVP: 34,90 €

11303 Punkte, rot UVP: 34,90 €



Marie Pi



reddot design award



Großzügig bewahrt Marie Pi bis zu 9 Kilo Wäsche bis zum nächsten Waschgang auf. Die namensgebende Kreiszahl Pi weist schon auf die Grundform des Kreises hin, den das Scherengittergestell aus Sperrholz stets einnimmt. Je nach Füllmenge variiert der Durchmesser zwischen 15 und 50 Zentimetern. Auch der eingehängte, verschließbare Wäschebeutel aus hochwertiger Baumwolle wächst mit. Oben verschlossen kann er zum Transport in die Waschküche oder zur Reinigung leicht herausgenommen werden – oder selbst bei 40 Grad in der Maschine gewaschen werden. Marie Pi erhielt 2001 den internationalen Designpreis „red dot award“ vom Designzentrum Nordrhein Westfalen. Folgen Sie unseren Vorschlägen oder stellen Sie sich Ihre Lieblingskombination aus Scherengitter und Wäschebeutel selbst zusammen!



Marie Pi Gestell

Design: Sabine Winkler, 1999

Material: Sperrholz

Maße: Ø 15 bis 50, H 74 cm

VE: 1

10704 Gestell, walnuss UVP: 99,50 €

10705 Gestell, natur UVP: 99,50 €

10706 Gestell, schwarz UVP: 99,50 €

Marie Pi Wäschebeutel

Design: Sabine Winkler, 1999

Material: 100 % Baumwolle

Maße: Ø 15 bis 50, H 74 cm

VE: 1

10683 Wäschebeutel, schwarz

10707 Wäschebeutel, beige

10708 Wäschebeutel, anthrazit

UVP: 99,50 €

UVP: 99,50 €

UVP: 99,50 €



11161



11162



11163



11164



11165

Tam Tam

Design: Henry Massonnet

Material: Polypropylen

Maße: Ø 30, H 45 cm

VE: 6

Generationenübergreifend: Tam Tam! Bereits 1968 entwarf Henry Massonnet den kleinen ergonomischen Hocker, der sich – ökonomisch und bequem – schnell als unverzichtbar für eine ganze Generation behauptete. Mehr als 12 Millionen Exemplare wurden verkauft und Tam Tam hielt Einzug in das Museum of Modern Art in New York sowie das Musée des Arts Décoratifs in Paris. Es wurde ein wenig stiller um den kultigen Hocker, bis er im Jahre 2002 – neu aufgelegt von Branex Design – ein bemerkenswertes Comeback in der Design-Szene erlebte. Seither reißen sich die Nostalgiker um die Farben ihrer Epoche, dargestellt durch die Pop-Serie. Tam Tam wird immer noch von der Fabrik Stamp in Frankreich hergestellt – in genau der Form Nr. 169, die schon das Original in Form brachte.

11161 Rot

UVP: 29,90 €

11164 Schwarz

UVP: 29,90 €

11162 Violett

UVP: 29,90 €

11165 Weiß

UVP: 29,90 €

11163 Orange

UVP: 29,90 €



13712 UVP: 2.195,00 €

Nesting Tables by Josef Albers

Design: Josef Albers

Material: Beine: Eiche massiv, schwarzer Rahmen: Buche massiv,

Tischplatte: Einscheiben-Sicherheitsglas (Unterseite farbig lackiert)

Maße (BxHxT):

- Hellblau (Größe S): 42 x 40 x 40 cm
- Orangerot (Größe M): 48 x 47,5 x 40 cm
- Gelb (Größe L): 54 x 55 x 40 cm
- Türkis (Größe XL): 60 x 62,5 x 40 cm

VE: 1



Josef Albers hat die zeitlos schönen Satzische ehemals für das Moellenhof-Haus in Berlin entworfen, als er sich während seiner Zeit am Bauhaus in Weimar mit Möbeldesign beschäftigte und für kurze Zeit künstlerischer Leiter der Möbelwerkstatt war.

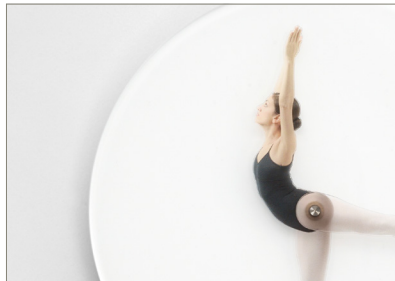
Der besondere Reiz dieser funktionalistischen Tische ist ihre Flexibilität und die gradlinige Schlichtheit. Die Nesting Tables verbinden kraftvoll klare geometrische Formen mit Farben aus Albers malerischem Werk. Ursprünglich vom Vitra Design Museum aufgelegt und an uns übergeben, hat nun das Museum of Modern Art (MoMA) die Re-Edition übernommen und uns für Deutschland und Österreich den exklusiven Vertrieb übertragen. Die Tische werden wie bisher in Deutschland bei einem Traditions-Familienbetrieb im Erzgebirge mit besonderer Wertschätzung auf hochwertige Materialien gefertigt, so dass wir Ihnen die beste Qualität zusichern können. Das Glas wird eigens für die Produktion aus Italien importiert, da nur dieses Material den Qualitätsansprüchen gerecht wurde.

Hinweis: Die Nesting Tables werden nur im 4er-Set verkauft!



Worldwide distribution

15046 UVP: 179,00 €



Time Is Dancing Wanduhr

Design: Meike Harde, 2013

Maße: Ø 31 x 3,2 cm

Material: Korpus aus Eschenholz massiv, Ziffernblatt und Zeiger aus Acrylglas,
batteriegetriebenes Quarzuhrwerk

VE: 2



Zeit hat viele Gesichter. Üblicherweise wird sie rein grafisch oder durch Zahlen dargestellt. Doch Zeit ist mehr als das. So wird im Fall der Wanduhr „Time Is Dancing“ die Zeitanzeige beinahe zur Nebensache. Die besondere Ästhetik dieser Uhr, die sich zwischen Kunstobjekt und Designprodukt bewegt, verleiht vielmehr ein Gefühl der Zeitlosigkeit. Ein Blick auf die Uhr wirkt hier inspirierend und je nach Pose der Ballerina beschwingend. Der separierte Körper bildet den Stunden- und Minutenzeiger wodurch die Figur zeitweise zum Sprung ansetzt, einen Spagat macht oder sogar eine Pirouette dreht.



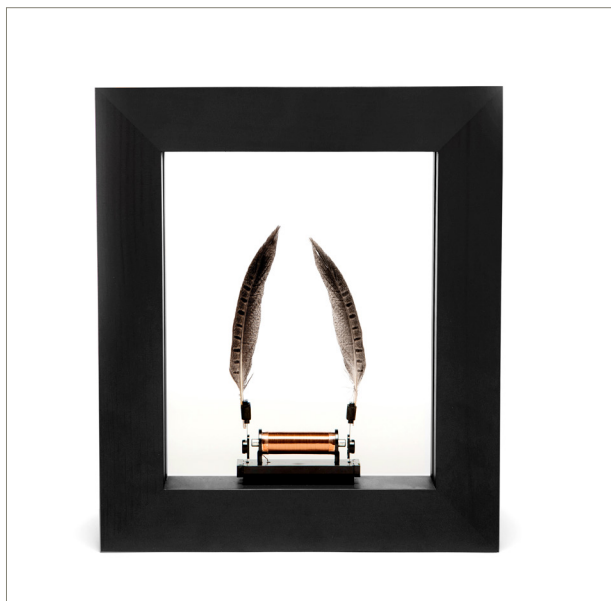
SLOW DANCE®

Jenseits Ihrer Wahrnehmung

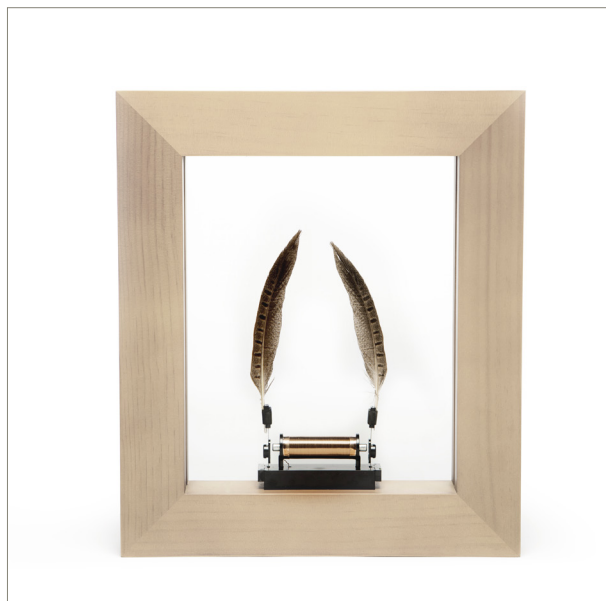
Slow Dance bringt Dinge auf eine Weise in Bewegung, die Sie nie für möglich gehalten hätten. Für alle, die Mystery, Beauty und Wunder lieben.

Der US-amerikanische Regisseur, Drehbuchautor und Produzent Jeff Lieberman arbeitete mit PLEBIAN DESIGN zusammen, um Slow Dance zu erschaffen - ein Team, bestehend aus Künstlern, Designern und Ingenieuren mit wertvollem Hintergrundwissen aus dem Massachusetts Institute of Technology (MIT).

Aufgrund der hohen Nachfrage ist das ursprünglich für zwei Freunde gedachte Hochzeitsgeschenk zu einem Schmuckstück für Design-Liebhaber geworden.



18022 UVP: 399,00 €



18021 UVP: 399,00 €

SLOW DANCE

Design: Jeff Lieberman

Material: schwarz gebeizte Esche / helle Pinie

Maße: 31,5 x 36,7 x 5 cm (Standfuß: 5 x 1,5 x 15,2 cm)

Gewicht: ca. 1,4 kg

Farbtemperatur: Warmweiß

AC Netzadapter: 12 Volt

VE: 1

Im Lieferumfang sind Standfüße und Wandmontagehaken mit Schrauben sowie 2 Federn enthalten.

Wie funktioniert Slow Dance?

Bei Hochgeschwindigkeits-Blitzlichtern, die 80 mal pro Sekunde blinken, können Ihre Augen nicht einmal erkennen, dass sie blinken - das Licht leuchtet kontinuierlich. In diesem Holzrahmen sind LEDs integriert, die 80 mal pro Sekunde (80 Hertz) aufleuchten. Das Zusammenspiel der hierbei erzeugten „Blitze“ mit der durch Magnetismus in hoher Frequenz schwingenden Objekte (Federn, Zweige, Blumen etc.) ergeben eine kontinuierliche Bewegung in Zeitlupe, ähnlich der schnell flackernden Stroboskop-Lichter auf der Tanzfläche von Diskotheken. Diese optische Illusion der verlangsamten Bewegung ist ein Phänomen, das als Beharrlichkeit des Sehens bezeichnet wird. Vor einem dunklen Hintergrund kommt der Effekt übrigens am besten zur Geltung.

Warum gibt es Slow Dance?

Jeff Lieberman und sein Team haben Slow Dance entwickelt, um den Geist zu beruhigen und Stress zu verringern. Die auf Physik basierende Funktion des Rahmens zieht uns direkt in ihren Bann und hat einen meditativen Effekt auf uns. Slow Dance erinnert uns buchstäblich daran, langsamer zu werden und der Beschleunigung des Lebens entgegenzusteuern.

Impressum

Die Angaben dieses Kataloges beruhen zum Teil auf Informationen Dritter. Eine Gewähr für die Richtigkeit dieser Angaben kann daher nicht übernommen werden. Zwischenzeitliche Änderungen sind möglich. Dieser Katalog stellt kein vertragliches Angebot dar. Irrtümer und Preisänderungen vorbehalten.

Herausgeber:	Klein & More c/o Klein AG Neumann-Reichardt-Str. 27-33, Haus 14 22041 Hamburg Deutschland www.kleinundmore.de
Stand:	Oktober 2024
Design:	www.bergbrand.de
Aktualisierung:	Klein AG



brand distribution since 1987

Klein & More c/o Klein AG
Neumann-Reichardt-Str. 27-33, Haus 14
22041 Hamburg
Deutschland

- +49 (0) 40 65 68 41 -0
- +49 (0) 40 65 68 59 -30
- bestellung@kleinundmore.de
- www.kleinundmore.de
- kleinundmore.de
- Klein und More

